



**PODER LEGISLATIVO
CÂMARA MUNICIPAL DE ILHÉUS
GABINETE DA VEREADORA PROF.^a ENILDA MENDONÇA**

INDICAÇÃO Nº _____/2024

EXCELENTÍSSIMO SENHOR PRESIDENTE DA CÂMARA MUNICIPAL DE ILHÉUS

Senhor Presidente,

A vereadora que a esta subscreve, apresenta a Vossa Excelência, nos termos do art. 110 do Regimento Interno desta casa, a presente **INDICAÇÃO**, a ser encaminhada ao Senhor Mário Alexandre Correa de Sousa, Prefeito do Município de Ilhéus, solicitando a realização de obras de infraestrutura com serviço no sistema de drenagem das águas pluviais e a recuperação da pavimentação asfáltica na Rua da Paz, na Av. Esperança.

JUSTIFICATIVA

A Rua da Paz, na Av. Esperança, é uma das muitas ruas que se encontram com a pavimentação asfáltica repleta de buracos. Este fato prejudica, e muito, o trânsito de veículos automotores e a locomoção de pedestres que dela se utilizam diariamente. Os buracos existentes no local danificam os veículos, dificultam o tráfego, aumentando, desta forma, o risco de acidentes devido ao estado deteriorado da mesma, causando sérios transtornos para os moradores. Em anexo, estamos encaminhando fotos que comprovam e justificam o nosso pedido.

**Enilda Mendonça
Vereadora - PT**

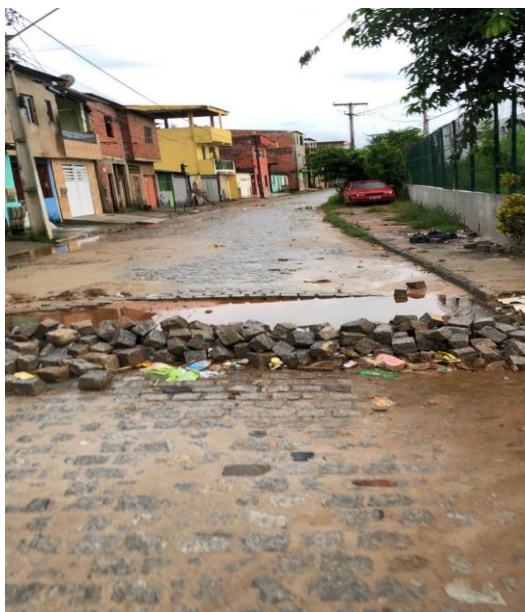
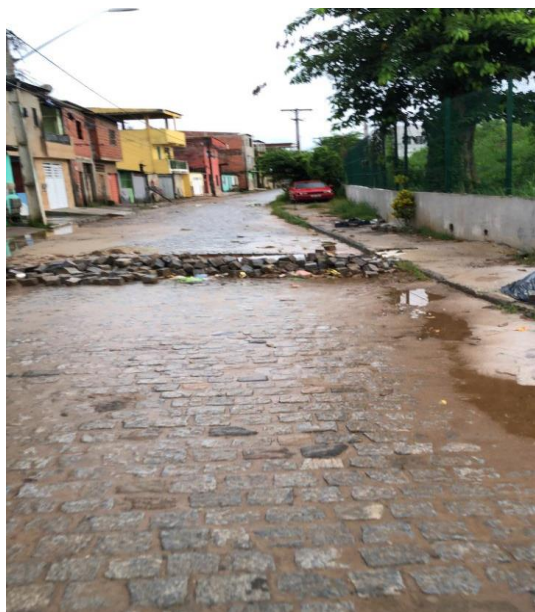
Gabinete da Vereadora Prof.^a Enilda Mendonça

Ilhéus-BA, 04 de março de 2024.



**PODER LEGISLATIVO
CÂMARA MUNICIPAL DE ILHÉUS
GABINETE DA VEREADORA PROF.^a ENILDA MENDONÇA**

FOTOS COMPROBATÓRIAS




Enilda Mendonça
Vereadora - PT

Gabinete da Vereadora Prof^a Enilda Mendonça

Ilhéus-BA, 04 de março de 2024.
Praça J. J. Seabra, S/N, Centro – Ilhéus/BA.
www.vereadoraenilda@ilheus.ba.leg.br
(73) 2101-2600



PODER LEGISLATIVO
CÂMARA MUNICIPAL DE ILHÉUS
GABINETE DA VEREADORA PROF.^a ENILDA MENDONÇA